

作 用 明 显 且 可 靠

















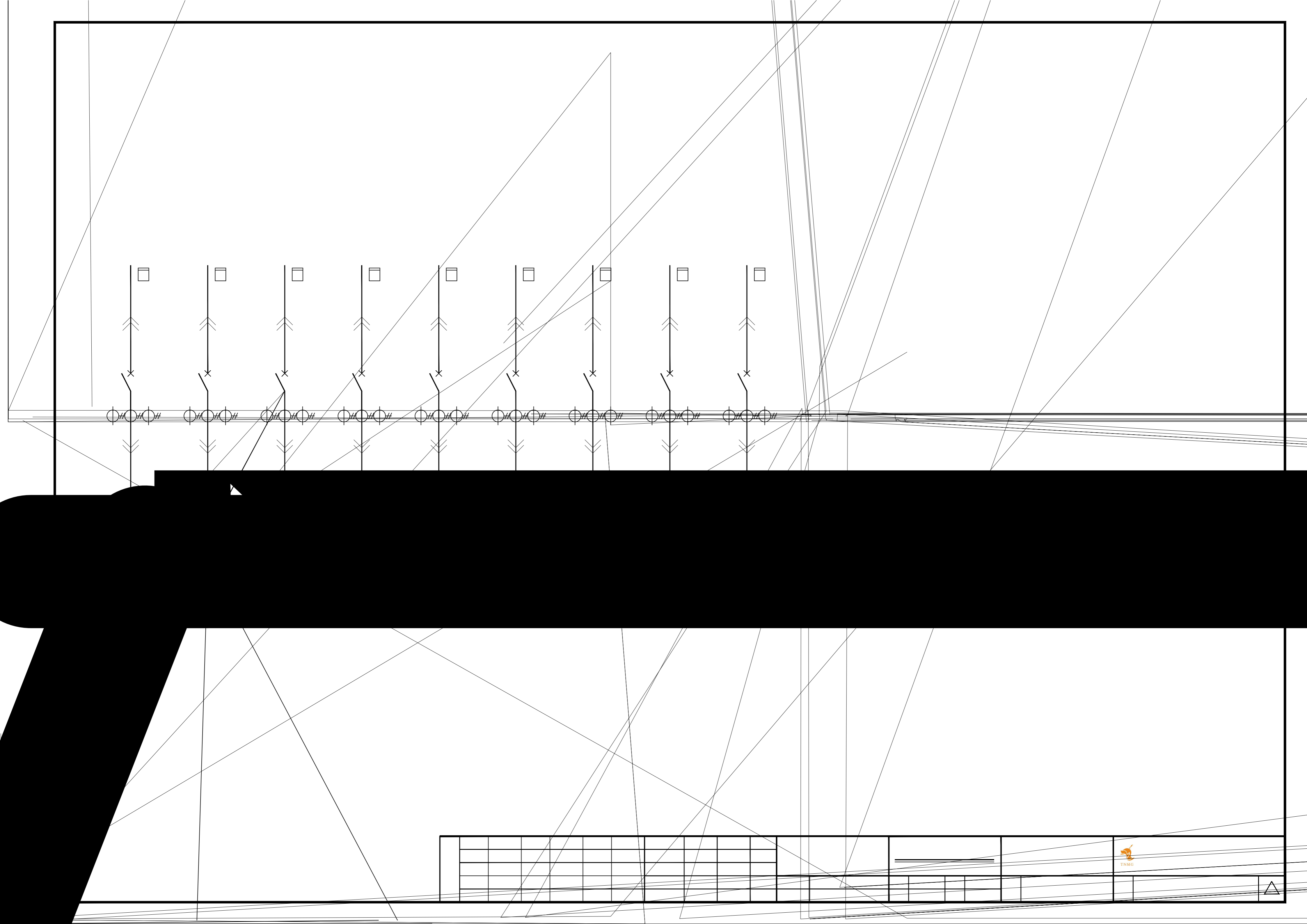










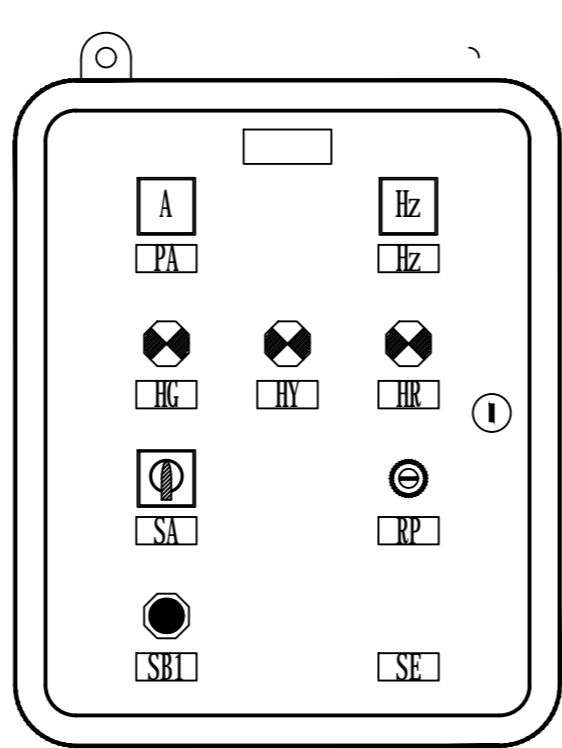
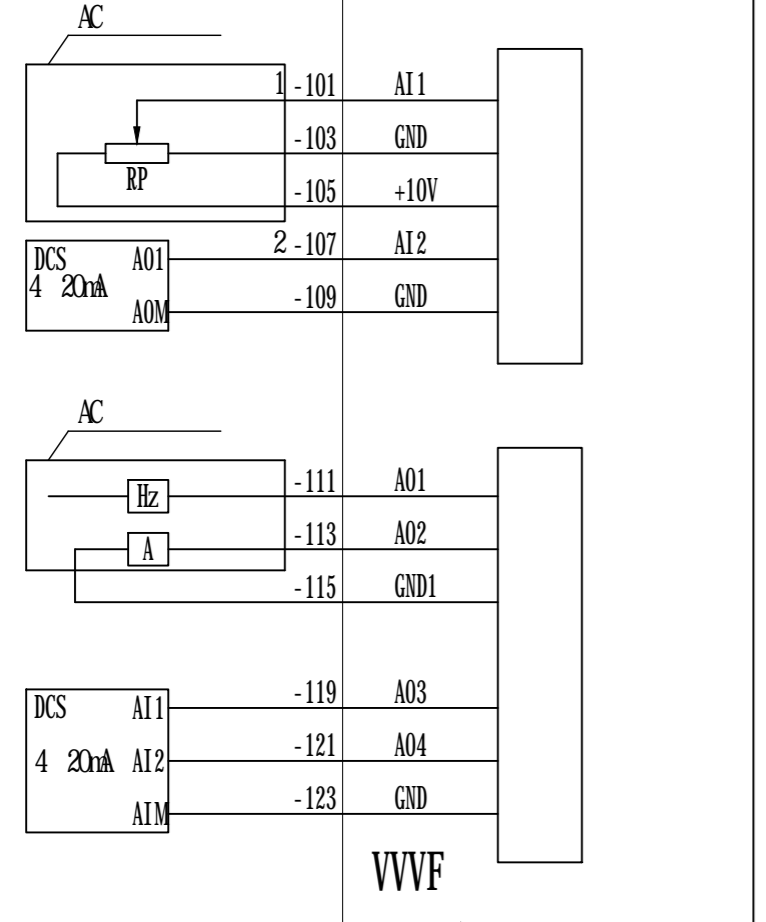
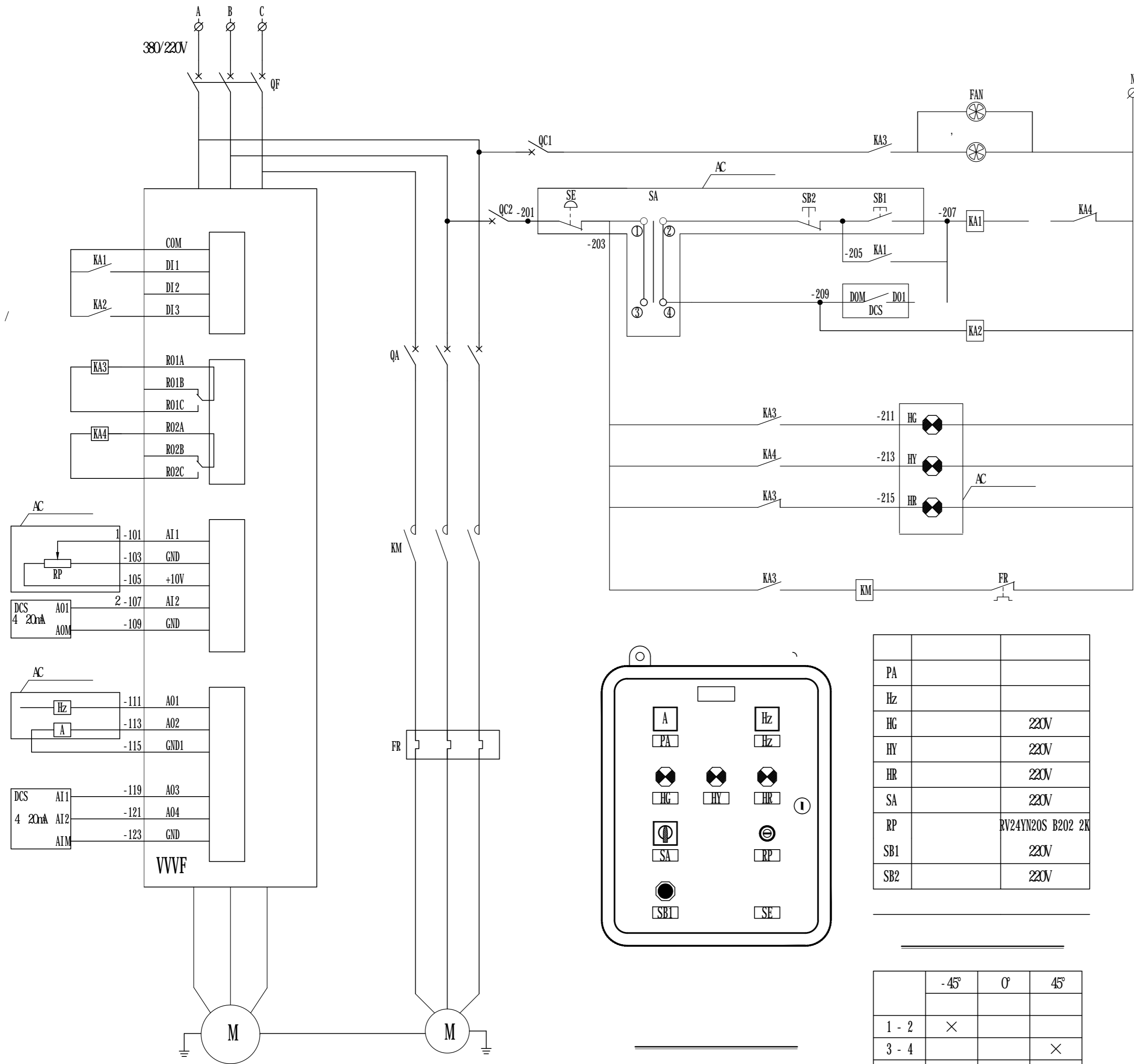












PA	
Hz	
HG	220V
HY	220V
HR	220V
SA	220V
RP	RV24YN20S B202 2K
SB1	220V
SB2	220V

	-45°	0°	45°
1 - 2	×		
3 - 4			×
5 - 6	×		
7 - 8			×

SA

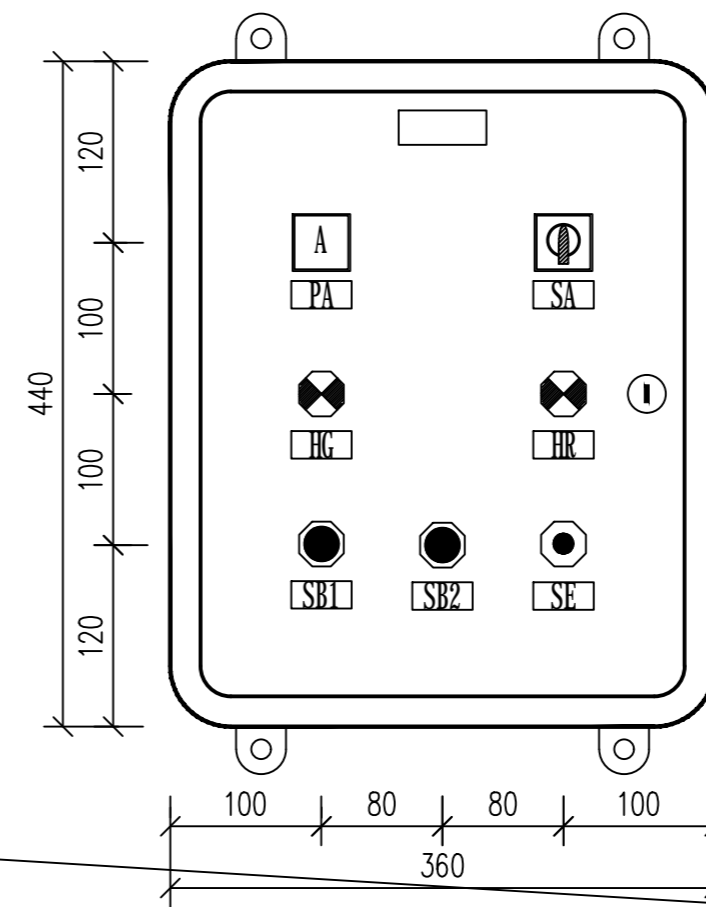
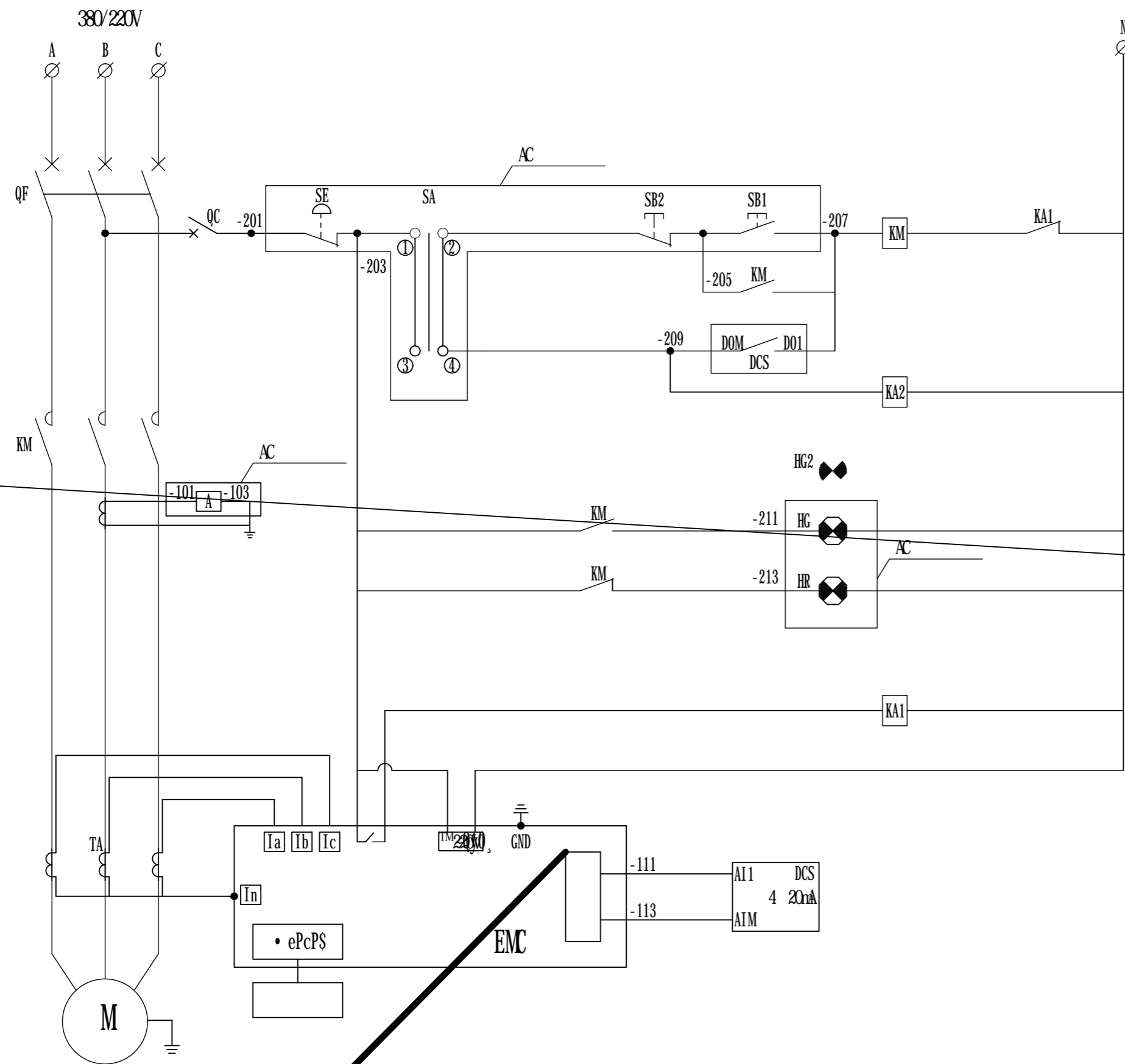
		DCS		
	M1	4 DI, 1 DO, 2 AI, 1 AO	WC11	AC11

- 1
- 2
- 3
- 4
- 5

7	HG2		220V	1		
6	KA		220V	4		
5	QC		6A	2		
4	VVVF			1		
3	FR			1		
2	KM			1		
1	QF, QA			1		

PCB





PA		
SA		220V
HG		220V
HR		220V
SB1		220V
SB2		220V
SE		220V

	-45°	0°	45°
1 - 2	×		
3 - 4			×
5 - 6	×		
7 - 8			×

SA

- 1 46 IP54
- 2 304
- 3
- 4

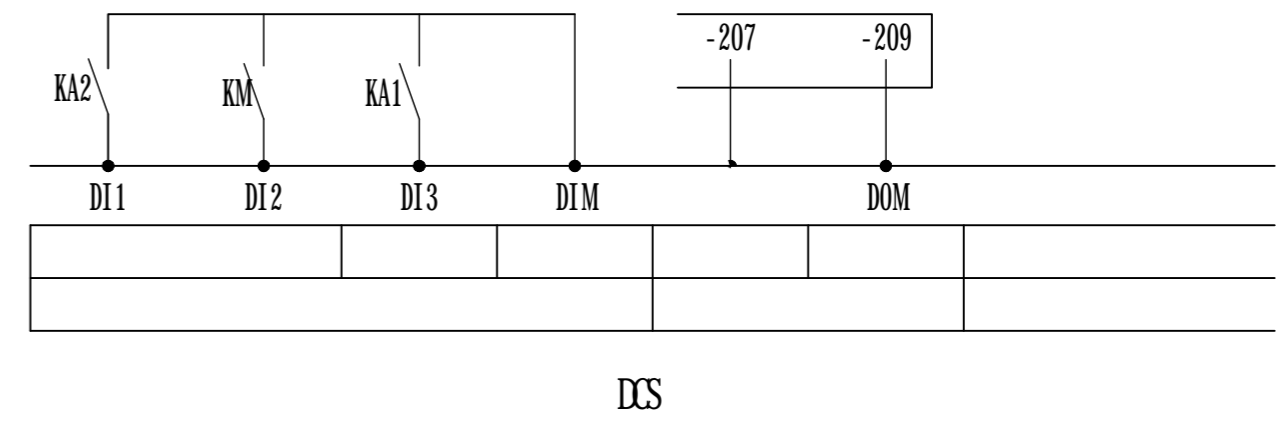
6	KA		220V	2		
5	QC		6A	1		
4	TA			1		
3	EMC			1		
2	KM			1		
1	QF			1		

附子

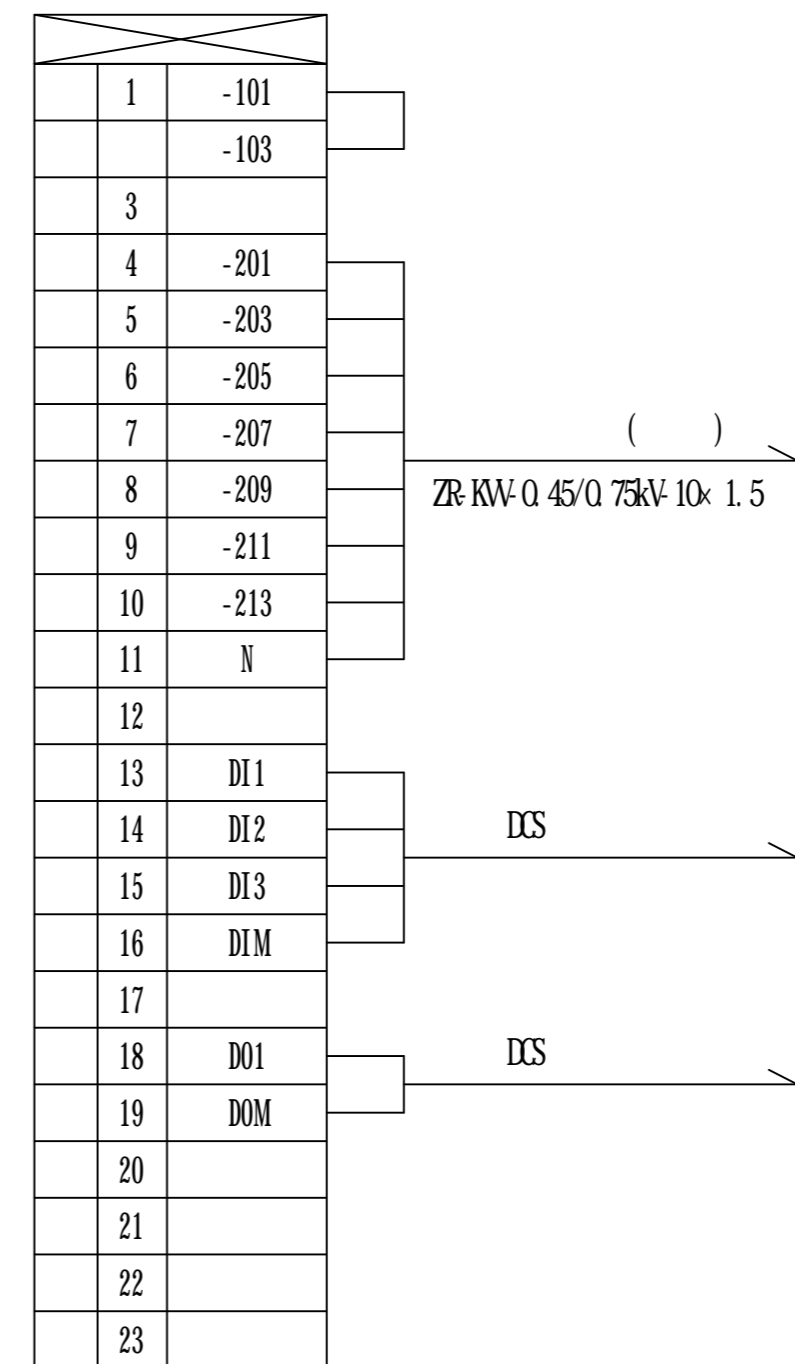


		DCS		
( )	M21	3 DI, 1 DQ 1 AI	WC21	AC21
( )	M22	3 DI, 1 DQ 1 AI	WC22	AC22
1#	M23	3 DI, 1 DQ 1 AI	WC23	AC23
2#	M24	3 DI, 1 DQ 1 AI	WC24	AC24
3#	M25	3 DI, 1 DQ 1 AI	WC25	AC25
4#	M26	3 DI, 1 DQ 1 AI	WC26	AC26
	M27	3 DI, 1 DQ 1 AI	WC27	AC27
( )	M28	3 DI, 1 DQ 1 AI	WC28	AC28
( )	M29	3 DI, 1 DQ 1 AI	WC29	AC29
( )	M210	3 DI, 1 DQ 1 AI	WC210	AC210
( )	M211	3 DI, 1 DQ 1 AI	WC211	AC211
	M212	3 DI, 1 DQ 1 AI	WC212	AC212
	M213	3 DI, 1 DQ 1 AI	WC213	AC213
	M214	3 DI, 1 DQ 1 AI	WC214	AC214
1#	M221	3 DI, 1 DQ 1 AI	WC221	AC221
2#	M222	3 DI, 1 DQ 1 AI	WC222	AC222
3#	M223	3 DI, 1 DQ 1 AI	WC223	AC223
4#	M224	3 DI, 1 DQ 1 AI	WC224	AC224
5#	M225	3 DI, 1 DQ 1 AI	WC225	AC225
6#	M226	3 DI, 1 DQ 1 AI	WC226	AC226
7#	M227	3 DI, 1 DQ 1 AI	WC227	AC227
8#	M228	3 DI, 1 DQ 1 AI	WC228	AC228

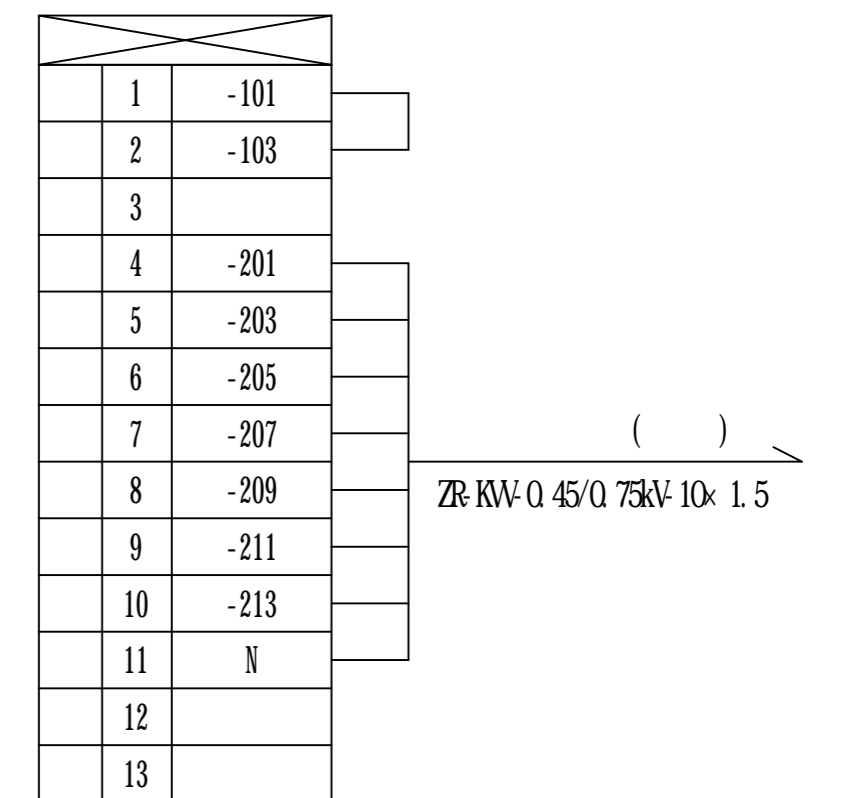
		DCS		
1#	M231	3 DI, 1 DQ 1 AI	WC231	AC231
2#	M232	3 DI, 1 DQ 1 AI	WC232	AC232
3#	M233	3 DI, 1 DQ 1 AI	WC233	AC233
4#	M234	3 DI, 1 DQ 1 AI	WC234	AC234
5#	M235	3 DI, 1 DQ 1 AI	WC235	AC235
6#	M236	3 DI, 1 DQ 1 AI	WC236	AC236
7#	M237	3 DI, 1 DQ 1 AI	WC237	AC237
8#	M238	3 DI, 1 DQ 1 AI	WC238	AC238
9#	M239	3 DI, 1 DQ 1 AI	WC239	AC239
10#	M240	3 DI, 1 DQ 1 AI	WC240	AC240
11#	M241	3 DI, 1 DQ 1 AI	WC241	AC241
12#	M242	3 DI, 1 DQ 1 AI	WC242	AC242
13#	M243	3 DI, 1 DQ 1 AI	WC243	AC243
14#	M244	3 DI, 1 DQ 1 AI	WC244	AC244
15#	M245	3 DI, 1 DQ 1 AI	WC245	AC245
16#	M246	3 DI, 1 DQ 1 AI	WC246	AC246
17#	M247	3 DI, 1 DQ 1 AI	WC247	AC247
18#	M248	3 DI, 1 DQ 1 AI	WC248	AC248
19#	M249	3 DI, 1 DQ 1 AI	WC249	AC249
20#	M250	3 DI, 1 DQ 1 AI	WC250	AC250
21#	M251	3 DI, 1 DQ 1 AI	WC251	AC251
1#	M261	3 DI, 1 DQ 1 AI	WC261	AC261
2#	M262	3 DI, 1 DQ 1 AI	WC262	AC262
	M263	3 DI, 1 DQ 1 AI	WC263	AC263



AN

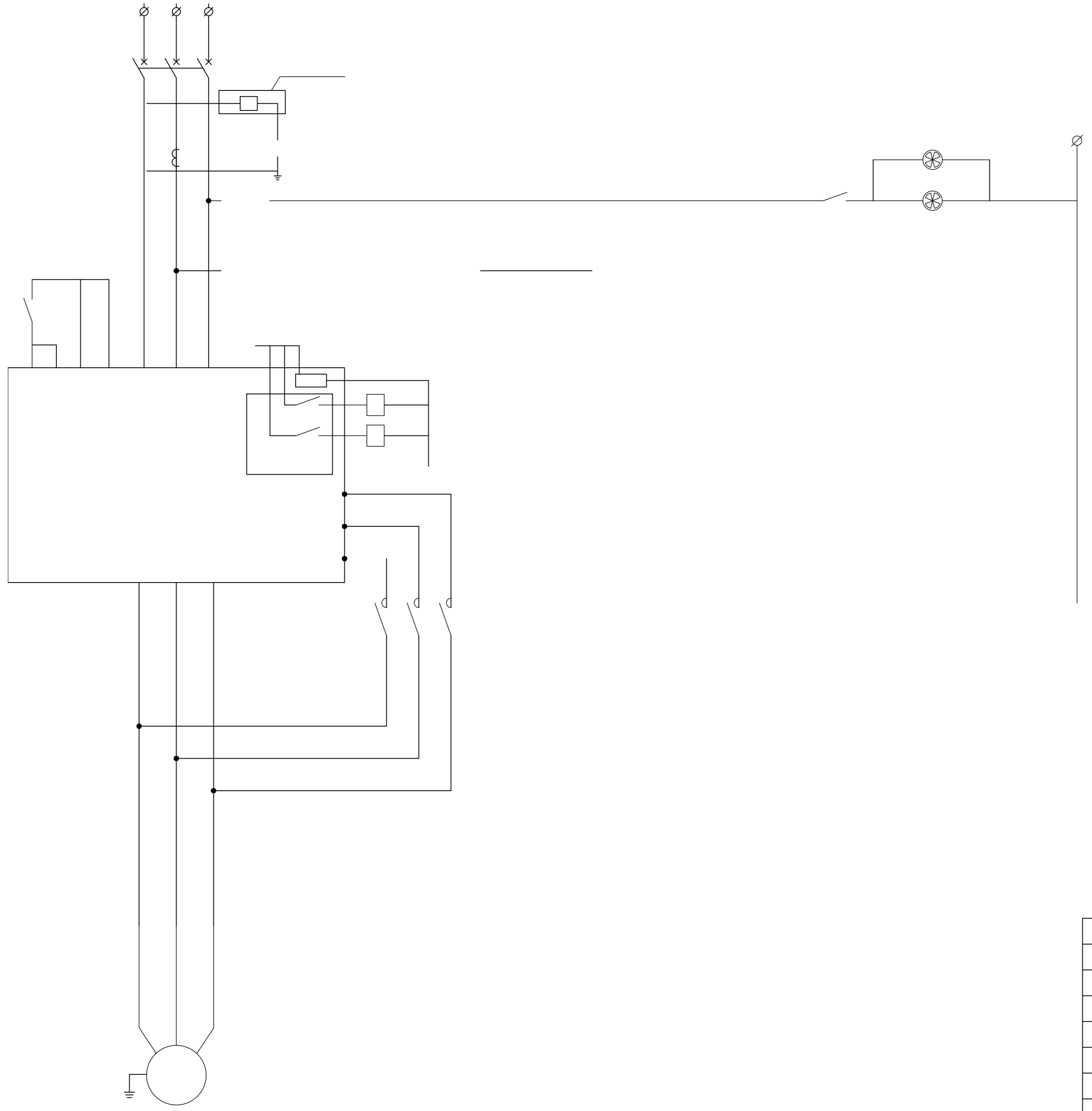


AC



孙献有






|||

明和  
丁鹤  
孙献智

=====



c

I

C

